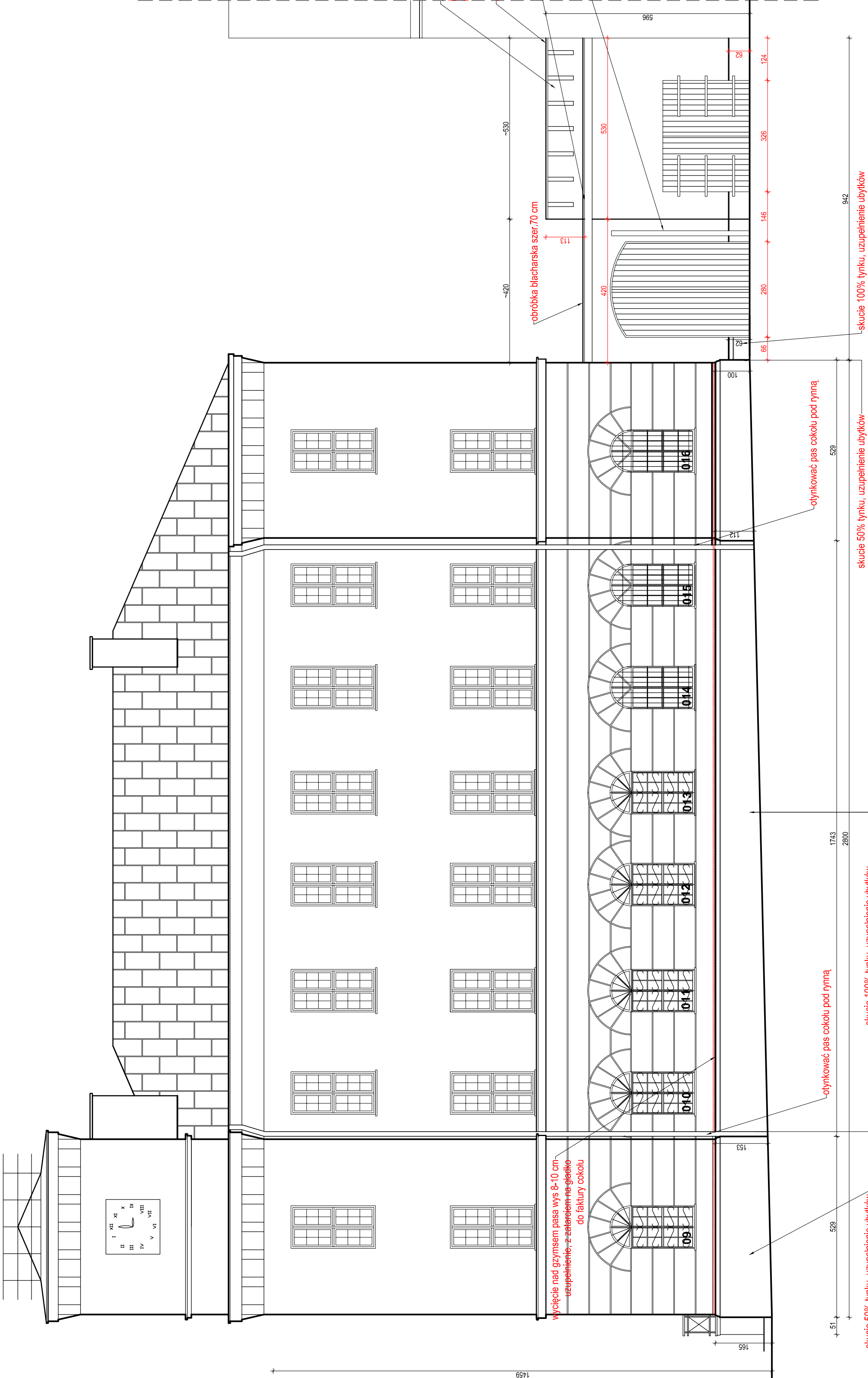


I	XII	XI	X
II			IX
III			VIII
IV			VII
V			VI

1459

1459



ATTYKA DO REMONTU

lico z tynku gładkiego,  
malowanego w kolorzeż gzymsu międzykondygnacyjnego

obróbka blacharska szer. 50 cm

obróbka blacharska szer. 30 cm  
gzyms pod obróbką-tynk gładki, malowany

RYNNA DO WYMIANY

obróbka blacharska szer. 70 cm

otynkować pas cokołu pod rynną

skucie 100% tynku, uzupełnienie ubytków  
wykonanie remontu  
wg. Programu prac konserwatorskich  
naprawa ościeży w partii cokołowej ok. 70 cm

skucie 50% tynku, uzupełnienie ubytków  
wykonanie remontu  
wg. Programu prac konserwatorskich

skucie 100% tynku, uzupełnienie ubytków  
wykonanie remontu  
wg. Programu prac konserwatorskich

skucie 50% tynku, uzupełnienie ubytków  
wykonanie remontu  
wg. Programu prac konserwatorskich

RYSUNEK UZUPEŁNIAJĄCY

	PROJEKTANT	IMIE I NAZWISKO	NR UPR.	SPECJALNOŚĆ	PODPIS	DATA
	OPRACOWALI	mgr inż. arch. Ariana Gano- Kotula	953/92	architekto- niczna		10. 2016r.
	OPRACOWALI	mgr inż. arch. Barbara Fischer				
		mgr inż. arch. Krzysztof Krauze				
OBIEKT	BUDYNEK URZĘDU MIEJSKIEGO W TOSZKU					
INWESTOR	GMINA TOSZEK ul. Bolesława Chrobrego 2, 44-180 Toszek					
TEMAT	PROJEKT BUDOWLANY WRAZ Z PROGRAMEM POSTĘPOWANIA KONSERWATORSKIEGO REMONTU DETALU NA ELEWACJI BUDYNKU URZĘDU MIEJSKIEGO W TOSZKU					
NAZWA RYSUNKU	INWENTARYZACJA-ELEWACJA PÓŁNOCNA OD UL. RATUSZOWEJ					
	SKALA					1:100
	BRANŻA					arch-bud
	NR RYS.					I-3